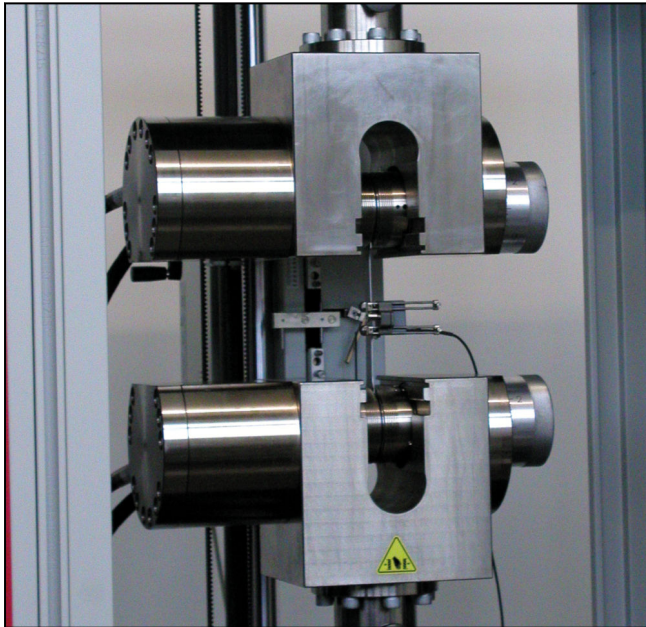


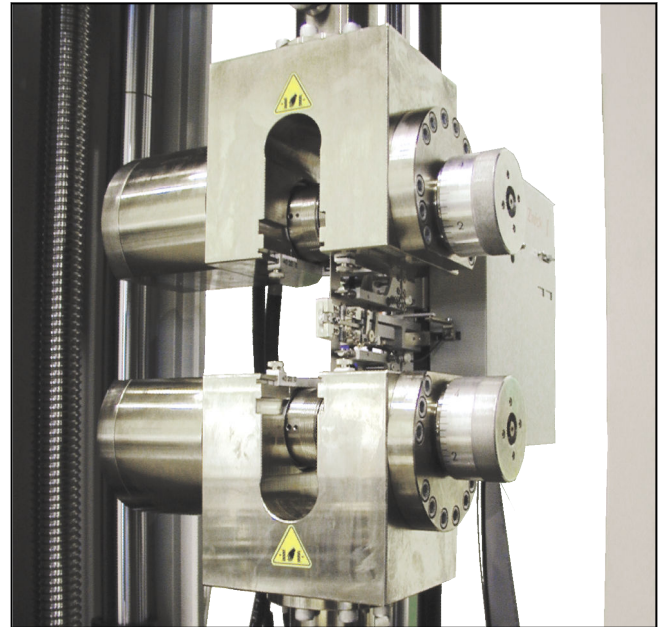
Produktinformation

Hydraulik-Probenhalter Typ 8802 Fmax 100 kN und Typ 8803 Fmax 250 kN

CTA: 39745 39755



Hydraulik-Probenhalter Typ 8802, Fmax 100 kN



Hydraulik-Probenhalter Typ 8803, Fmax 250 kN

Anwendungsbereich

- Probenmaterial:
Metall, Holz
- Probenform:
Rund- und Flachproben
- Beanspruchungsart:
Zug, Druck, Wechsellast

Funktionsbeschreibung

Der Hydraulik-Probenhalter ist einseitig schließend und kann zum symmetrischen und asymmetrischen Spannen verwendet werden.

Die Gegenbacke kann stufenlos eingestellt werden.

Der Schließ- und Spanndruck des Probenhalters kann über ein Hydraulikaggregat stufenlos und reproduzierbar eingestellt werden. Die Probe wird sicher gehalten und Klemmbrüche werden bei der Prüfung vermieden.

Im Probenhalter sind zwei horizontale Nutenpaare eingearbeitet. Die größere Nut dient der Aufnahme des Schiebersystems zur Adaption kleinerer Kraftaufnehmer und Probenhalter. Die kleinere Nut dient der Aufnahme/Führung für weiteres Zubehör.

Mit einem Probengreifer kann die Probe senkrecht und mittig eingelegt werden. Die Nut des Probenhalters dient dabei als Führung. Dadurch können Restrisiken beim Einlegen und Entnehmen der Proben wie Quetschen zwischen den Backen oder Verbrennen an heißen Proben minimiert werden.

Vorteile und Merkmale

- Ändert sich die Anwendung, können die Backen einfach gewechselt werden.
- Präzise Prüfergebnisse bei gleichzeitig hoher Taktzahl durch mittiges Einlegen der Probe mit Hilfe eines leicht einstellbaren Probenanschlags.
- Durch die konstante Spannkraft werden wiederholbare Prüfergebnisse erzielt.
- Durch die spezielle Konstruktion des Probenhalters können auch kurze Proben geklemmt werden.
- Durch das optimale Zusammenspiel von Hydraulikaggregat, Elektronik und Prüfsoftware werden sichere Prüfergebnisse garantiert. Beim Spannenvorgang verhindert die Kraft-Null Regelung unerwünschte Kräfte auf die Probe.
- Die Prismenbacken sorgen für Flexibilität. Sie sind durch verdrehen zweifach nutzbar:
 - Rund- und Flachproben
 - Rundproben mit unterschiedlichen Durchmessern

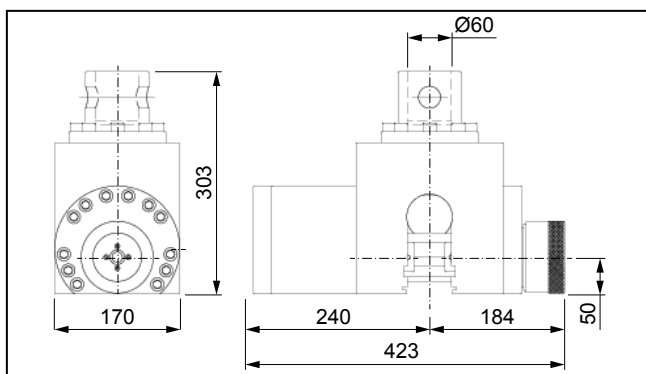
Produktinformation

Hydraulik-Probenhalter Typ 8802 F_{max} 100 kN und Typ 8803 F_{max} 250 kN

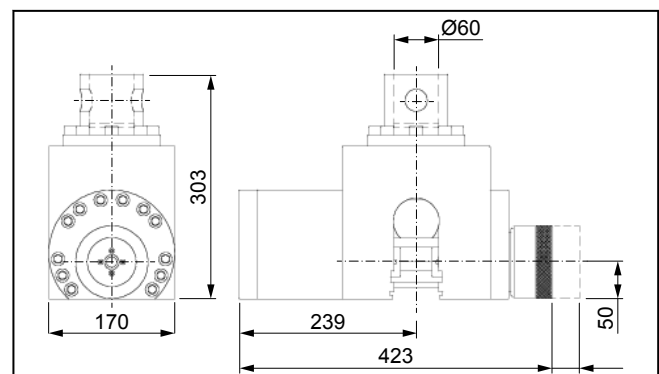
Technische Daten

Artikel-Nr. Typ	317178 8802	317180 8803	
Funktionsprinzip	einseitig schließend	einseitig schließend	
Verstellbarkeit der Gegenbacke	stufenlos	stufenlos	
Prüfkraft F _{max}	100	250	kN
Druck, min.	12	12	bar
Druck, max.	300	480	bar
Schließkraft bei Druck max.	255	410	kN
Maße			
Höhe	303	303	mm
Breite	423	423	mm
Tiefe	170	170	mm
Breite mit Spindleinheit ganz offen	461	423 (461)	mm
Klemmweg	35	70	mm
Klemmen der Probe	Die Probe muss über mindestens 2/3 der Backenhöhe geklemmt sein		
Anschluss, Bolzen	Ø 60	Ø 60	mm
Umgebungstemperatur	+10 ... +35	+10 ... +35	°C
Gewicht je Probenhalter, ca.	70	70	kg
Lieferumfang	2	2	Stück

CTA: 39716 39707



Hydraulik-Probenhalter Typ 8803, F_{max} 250 kN, Übersicht



Hydraulik-Probenhalter Typ 8802, F_{max} 100 kN, Übersicht

Erforderliches Zubehör

Hydraulik-Aggregat

Produktinformation

Hydraulik-Probenhalter Typ 8802 Fmax 100 kN und Typ 8803 Fmax 250 kN

Flachbacken

Lieferumfang: je 2 Stück

Anwendungsbereich	Ausführung	Probendicke [mm]	Klemmfläche [mm]	Härte	Artikel-Nr.
Flachbacken Metallstreifen- und Schulterproben, verstärkte Kunststoffe (Flachproben)	Stahl, konzent. Rillen, Abstand 1 mm	0 ... 59 ¹⁾	Ø 74 ²⁾	58 HRC	314046
Flachbacken Metallstreifen- und Schulterproben, verstärkte Kunststoffe (Flachproben)	Stahl, Pr ³⁾ 0,35 mm	0 ... 59 ¹⁾	Ø 74 ²⁾	58 HRC	316139
Flachbacken Metallstreifen- und Schulterproben, verstärkte Kunststoffe (Flachproben)	Stahl, Pr ³⁾ 0,75 mm	0 ... 59 ¹⁾	Ø 74 ²⁾	58 HRC	320618
Flachbacken Metallstreifen- und Schulterproben, verstärkte Kunststoffe (Flachproben)	Stahl, Pr ³⁾ 1,5 mm	0 ... 59 ¹⁾	Ø 74 ²⁾	58 HRC	320620
Flachbacken Metallstreifen- und Schulterproben, verstärkte Kunststoffe (Flachproben)	Stahl, konzent. Rillen, Abstand 2 mm	0 ... 59 ¹⁾	Ø 74 ²⁾	58 HRC	317244
Dünne Metallstreifen, GFK-/CFK-Streifenproben	Stahl glatt, geschliffen	0 ... 59 ¹⁾	Ø 74 ²⁾	58 HRC	317246

1) Bei der Verwendung vom Probenhalter Typ 8497 ist eine Probendicke von 0 ... 35 mm möglich. Beim Typ 8597 ist eine Probendicke von 0 ... 29 mm möglich.

2) mit Splitterschutzmantel

3) Pr = Pyramidenraster

Flachbacken

Lieferumfang: 1 Satz (= 4 Stück)

Anwendungsbereich	Ausführung	Probendicke [mm]	Klemmfläche (H x B) [mm]	Umgebungstemperatur [°C]	Härte	Artikel-Nr.
Gewebebänder (Flachproben)	Stahl, glatt	0 ... 20	110 x 110	+10 ... +35	55 HRC	320350 ¹⁾
Gewebebänder (Flachproben)	Stahl, gewellt	0 ... 20	110 x 110	+10 ... +35	55 HRC	320352 ¹⁾

1) Nur beim einseitig schließenden Hydraulik-Probenhalter 8802 und 8803 einsetzbar

Produktinformation

Hydraulik-Probenhalter Typ 8802 Fmax 100 kN und Typ 8803 Fmax 250 kN

Prismenbacken

Lieferumfang: Je 2 Stück

Anwendungsbereich	Ausführung	Probendicke [mm]	Klemmfläche (H x B) [mm]	Umgebungstemperatur [°C]	Härte	Artikel-Nr.
Prismenbacken für Rundproben	Stahl, V-Nut, gewellt, Abstand 1 mm	Ø 3 ... 15 ¹⁾	74 hoch	-70 ... +250	58 HRC	314050 ²⁾
Prismenbacken für Rundproben	Stahl, V-Nut, gewellt, Abstand 1 mm	Ø 10 ... 59 ³⁾	74 hoch	-70 ... +250	58 HRC	314052 ²⁾

1) Bei der Verwendung vom Probenhalter Typ 8802 ist ein Probendurchmesser von 3 ... 15 mm möglich. Beim Typ 8594 ist ein Probendurchmesser von 6 ... 15 mm möglich.

2) Passende Backenaufnahme zu den Prismenbacken (erforderlich für die Prismenbacken): Artikel-Nr. 314048

3) Bei der Verwendung vom Probenhalter Typ 8802 ist ein Probendurchmesser von 10 ... 59 mm möglich. Beim Typ 8594 ist ein Probendurchmesser von 16 ... 59 mm möglich.

Backenaufnahme (erforderlich für die Prismenbacken)

Beschreibung	Artikelnummer
Passende Backenaufnahme zu den Prismenbacken	314048

Optionales Zubehör

Beschreibung	Artikelnummer
Probengreifer	325118
Anschlussschieber mit <ul style="list-style-type: none"> • Gewinde M28 x 1,5 für Anschluss von Anschlussbolzen mit Ø 8, 20, 36 mm oder Kraftaufnehmer • Zentrierung Ø 30 H7 für den Anschluss der Aufnahmeeinheit, des Aufnahmeflansches oder des Anschlussbolzens Ø 60 mm Lieferumfang: 2 Stück	314054
Anschlussschieber zur Kalibrierung des Kraftaufnehmers, Fmax 250 kN, mit Bohrung Ø 64/48 mm, Lieferumfang: 2 Stück	314056
Anschlussbolzen Ø 60 mm, Fmax 250 kN Lieferumfang: 1 Stück	314062
Aufnahmeeinheit zum Anschluss von Druckvorrichtungen (Fmax 250 kN ¹⁾), Biegefinnenhalter starr (Fmax 250 kN ¹⁾), Biegefinnenhalter kippbar (Fmax 20 kN ¹⁾), Biegetisch Typ A/B (20 kN ¹⁾) Lieferumfang: 1 Stück	314058
Aufnahmeflansch zum Anschluss von Biegetischen, Fmax 250 kN ¹⁾ , Einbau vorzugsweise in den unteren Probenhalter Lieferumfang: 1 Stück	314060

1) Die Fmax wird eventuell durch eine kleinere Fmax der Vorrichtung eingeschränkt