

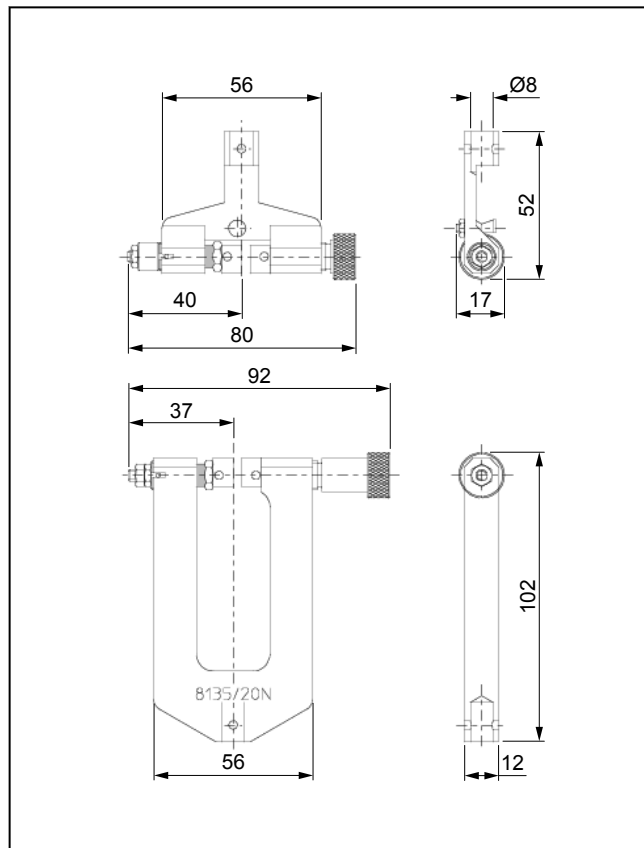
Produktinformation

Federschraub-Probenhalter Typ 8135, Fmax 20 N

CTA: 290708 31238



Federschraub-Probenhalter Typ 8135, Fmax 20 N



Federschraub-Probenhalter Typ 8135, Fmax 20 N, Maße

Anwendungsbereich

- Probenmaterial:
Metall, Kunststoff, Textil, Papier
- Probenform:
Rund- und Flachproben
- Beanspruchungsart:
Zug

Funktionsbeschreibung

Der Federschraub-Probenhalter ist ein einseitig schließender Probenhalter. Das Öffnen und Schließen sowie das Aufbringen der Spannkraft vor der Prüfung erfolgt über eine Schraube.

Die vorgespannte Feder der Gegenbacke sorgt für eine konstante Spannkraft.

Vorteile und Merkmale

- präzise Prüfergebnisse bei gleichzeitig hoher Taktzahl durch die Zentrierhilfe zum Einlegen von Drähten und Fäden

- Durch die konstante Spannkraft können wiederholbare Prüfergebnisse erzielt werden.
- schnelles und einfaches Einlegen und Spannen der Probe durch die ergonomische und offene Bauform
- Die Backen sind kippbar und können sich dadurch exakt an die Probe anpassen.
- Der Messbereich des Kraftaufnehmers kann durch die leichte Bauweise des Probenhalters optimal ausgenutzt werden.
- Ändert sich die Anwendung, können die Backen schnell und einfach ohne Werkzeug gewechselt werden. Die Backen werden dabei automatisch zentriert.

Produktinformation

Federschraub-Probenhalter Typ 8135, F_{max} 20 N

Technische Daten

Artikel-Nr.	313324	
Typ	8135	
Prüfkraft F _{max}	0,02	kN
Maße		
Höhe		
Probenhalter, oben	52	mm
Probenhalter, unten	102	mm
Breite ohne Schraube zum Klemmen	56	mm
Tiefe		
ohne Schraube zum Klemmen	12	mm
mit Schraube zum Klemmen	17	mm
Verstellbarkeit der Gegenbacke	keine	
Öffnungsweite mit Backen	1	mm
Klemmen der Probe	Die Probe muss über die gesamte Backenhöhe geklemmt sein.	
Gewicht		
Probenhalter, oben	0,06	kg
Probenhalter, unten	0,08	kg
Probenmaße		
Flachprobe, Dicke	0 ... 1	mm
Rundprobe, Ø	0 ... 1	mm
Klemmfläche		
Höhe	10	mm
Breite	5	mm
Anschluss, Bolzen	Ø 8	mm
Umgebungstemperatur	-15 ... +80	°C
Lieferumfang	2	Stück

Erforderliches Zubehör

Flachbacken

Lieferumfang: 1 Satz (= 4 Stück)

Anwendungsbereich	Ausführung	Klemmfläche		Umgebungstemperatur [°C]	Härte	Artikel-Nr.
		Höhe [mm]	Breite [mm]			
Fasern, Haare, weiche Feindrähte, klemmpfeindliches Material	Vulkollan, glatt	10	5	-15 ... +80	88 ± 3 Shore (A)	313326
Feindrähte, Fasern	Oxidkeramik, glatt	10	5	-15 ... +80	Knoop 2300 N/mm ²	313328

Produktinformation

Federschraub-Probenhalter Typ 8135, Fmax 20 N

Anwendungsbereich	Ausführung	Klemmfläche Höhe [mm]	Breite [mm]	Umgebungstemperatur [°C]	Härte	Artikel-Nr.
Harte Materialien, Fasern	Glas, glatt	10	5	-15 ... +80	Knoop 900 N/mm ²	313330
Fasern, weiche Werkstoffe	Polyamid, glatt	10	5	-15 ... +80	58 Shore D	313332