

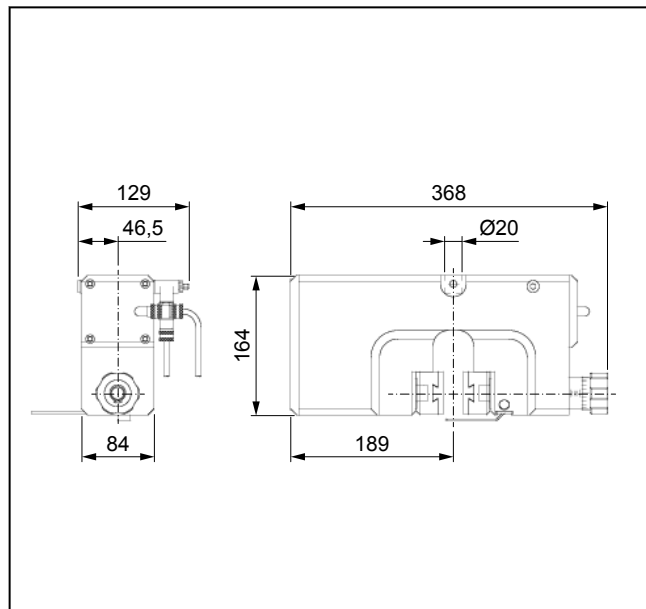
Produktinformation

Pneumatik-Probenhalter Typ 8397 / 8497, Fmax 5 / 10 / 30 kN

CTA: 73146 33363



Pneumatik-Probenhalter Typ 8397, Fmax 10 kN



Probenhalter Typ 8397, Fmax 10 kN, Übersicht

Anwendungsbereich

- Probenmaterial:
Metall, Kunststoff, Textil, Papier, Elastomere, Holz, Dämmstoff
- Probenform:
Rund- und Flachproben, asymmetrische Proben
- Beanspruchungsart:
Zug, Druck, Wechsellast

Funktionsbeschreibung

Der Pneumatik-Probenhalter ist einseitig schließend und kann zum symmetrischen und asymmetrischen Spannen verwendet werden.

Das Öffnen und Schließen sowie das Aufbringen der Spannkraft vor der Prüfung erfolgt pneumatisch.

Der Spanndruck des Probenhalters kann über eine Pneumatik-Steuereinheit stufenlos und reproduzierbar eingestellt werden. Die Probe wird sicher gehalten und Klemmbrüche werden bei der Prüfung vermieden.

Das Öffnen und Schließen des Probenhalters über Fußschalter oder über die Fernbedienung des Material-Prüfmaschine bietet einen hohen Bedienkomfort.

Die Gegenbacke kann stufenlos eingestellt werden.

Vorteile und Merkmale

- Auch schwindende Proben werden durch den konstanten Pneumatikdruck sicher gehalten.
- Durch die konstante Spannkraft werden wiederholbare Prüfergebnisse erzielt werden.
- Ändert sich die Anwendung, können die Backen schnell und einfach ohne Werkzeug gewechselt werden. Die Backen werden dabei automatisch zentriert.
- präzise Prüfergebnisse bei gleichzeitig hoher Taktzahl durch mittiges Einlegen der Probe mit Hilfe eines leicht einstellbaren Probenanschlages
- Einfaches und schnelles Prüfen auch gefügter (asymmetrischer) Proben durch die Verstellbarkeit der Gegenbacke.
- Schnelles und einfaches Einlegen und Spannen der Probe durch die ergonomische und offene Bauform.
- Ein sicherer Halt der Probe wird durch die extrem hohe Spannkraft gewährleistet.
- Sparen Sie Zeit indem Sie kleine Probenhalter und Prüfwerkzeuge schnell und einfach über Schieber-system an große Probenhalter adaptieren. Durch die präzise Ausrichtung werden sichere Prüfergebnisse gewährleistet.

Produktinformation

Pneumatik-Probenhalter Typ 8397 / 8497, F_{max} 5 / 10 / 30 kN

Technische Daten

Artikel-Nr. Typ	320721 ¹⁾ 8397	317654 ¹⁾ 8397	317588 ¹⁾ 8497	
Prüfkraft F _{max}	5	10	30	kN
Schließkraft bei 6 bar, max.	9	18	35	kN
Schließkraft bei 10 bar, max.	16	30	58	kN
Druck, min.	1	0,5	0,5	bar
Druck, max.	10	10	10	bar
Maße				
Höhe	162	164	177	mm
Breite	266	368	368	mm
Tiefe	84	84	112	mm
Tiefe mit Anschlusseinheit	164	129	153	mm
Klemmweg der pneumatisch betätigten Seite	12,5	12,5	12,5	mm
Öffnungsweite, max. ²⁾	24	24	24	mm
Klemmen der Probe	Die Probe muss über mindestens 2/3 der Backenhöhe geklemmt sein.			
Gewicht je Probenhalter, ca.	8,2	10	15	kg
Anschluss, Bolzen	Ø 20	Ø 20	Ø 36	mm
Umgebungstemperatur	+10 ... +35	+10 ... +35	+10 ... +35	°C
Lieferumfang	2	2	2	Stück

1) Empfohlen und freigegeben für die Dehngeschwindigkeitsregelung nach den Normen DIN EN ISO 6892-1:2009 und ASTM E 8 – 09

2) Die Öffnungsweite ergibt sich bei Verwendung von Backen mit 5 mm Backenstärke.

Erforderliches Zubehör

Backen (1 x erforderlich)

Lieferumfang: 1 Satz (= 4 Stück), Rillenanstand: 1 mm

Alternativ zu diesen Backen: Backenaufnahme F_{max} 20 kN (Artikel-Nr. 317615) mit Backen Typ 8487

Anwendungsbereich	Ausführung	Probendicke/Ø [mm]	Klemmfläche (H x B) [mm]	Härte	Artikel-Nr.
Metall-/Kunststoff-/Flachproben	Stahl, konzent. Rillen	0 ... 24	Ø 49	58 HRC	317613
Metall-/Kunststoff-/Rundproben	2 x Stahl, mit V-Nut, Sztz 1 mm und 2x Stahl, konzent. Rillen ¹⁾	Ø 3 ... 10	50 hoch	58 HRC	317609
Metall-/Kunststoff-/Rundproben	2 x Stahl, mit V-Nut, Sztz 1 mm und 2x Stahl, konzent. Rillen ¹⁾	Ø 10 ... 24	50 hoch	58 HRC	317611

1) Das heißt, es sind 2 Prismenbacken und 2 Flachbacken enthalten.

Pneumatik-Steuereinheit

Alle Daten bei Raumtemperatur.

Änderungen im Zuge der Weiterentwicklung vorbehalten.

Produktinformation

Pneumatik-Probenhalter Typ 8397 / 8497, Fmax 5 / 10 / 30 kN

Optionales Zubehör

Backenaufnahme

Beschreibung	Artikelnummer
Backenaufnahme Fmax 20 kN Lieferumfang (4 Stück)	317615

Aufnahmeeinheit

Beschreibung	Artikelnummer
Aufnahmeeinheit zu Pneumatik-Probenhalter Typ 8397 und Typ 8497 <ul style="list-style-type: none">• Gewinde M28 x 1,5• Buchse Ø 16 H7 zum Anschluss von kleineren Kraftaufnehmern (Fmax < 30 kN), Probenhaltern oder Prüfwerkzeugen (Anschlussbolzen und Zwischenstück erforderlich) Lieferumfang: 2 Stück Backenaufnahme erforderlich, Artikel-Nr. 317615	317617

Druckverstärker

Beschreibung	Artikelnummer
Druckverstärker zur Erhöhung des Betriebsdrucks, Eingangsdruck max. 10 bar, Druckverhältnis 1 : 2, Durchflussleistung 900 l/min, Ausgangsdruck 2 ...10 bar. Einbau in die Leitung zur Steuereinheit.	315016
Druckverstärker zur Erhöhung des Betriebsdrucks, Eingangsdruck max. 10 bar, Druckverhältnis 1 : 2, Durchflussleistung 400 l/min, Ausgangsdruck 2 ...20 bar. Einbau in die Leitung zur Steuereinheit.	315018