

## Produktinformation

### Probenhalter für Schrauben, Schulter- und Gewindekopfproben

CTA: 145835 145834



Z600E mit Probenhalter für Schrauben, Schulter- und Gewindekopfproben



1200 kN Probenhalter mit makroXtens Extensometer an abgedrehter Schraube

#### Anwendungsbereich

Diese Probenhalter sind sowohl für die Prüfung von Schulter- und Gewindekopfproben, als auch für die Prüfung von Schrauben und Muttern konzipiert.

Aktuell sind für folgende Proben und Normen Probenaufnahmen verfügbar:

- Gewinde nach DIN 50125 Form B und ISO 6892-1
- Schrauben nach ISO 898-1 (Geradzugversuch und Schrägzugversuch)
- Schulterproben nach DIN 50125 Form C
- Muttern nach ISO 898-2

Probenaufnahmen für weitere Normen sind auf Anfrage erhältlich (z. B. ASTM E 8).

#### Ausführung und Handhabung

Die Probe wird mit der entsprechenden Probenaufnahme in den von vorne frei zugänglichen Probenhalter eingeschoben und zentriert.

#### Vorteile und Merkmale

- Ein absolut symmetrischer Kraftfluss wird durch verschiedene konstruktive Details gewährleistet:
  - Symmetrische Auflageflächen im Probenhalter: Die Probenaufnahmen liegen auf zwei symmetrischen Auflageflächen im Probenhalter
  - Vollumschließende Probenaufnahmen: Alle Probenaufnahmen, umschließen die Probe vollständig. Um die geteilten Probenaufnahmen für Schulterkopfproben wird eine Abstützhülse gelegt, die zudem ein Aufspreizen der Probenaufnahmen verhindert.
- Rückschläge der Probenaufnahme bei Probenbruch werden durch Dämpfungselemente absorbiert.
- Rein mechanische Lösung: Sie benötigen weder eine Pneumatik-Steuereinheit noch ein Hydraulik-Aggregat.
- Im 600 kN Probenhalter können auch die Probenaufnahmen des 250 kN Probenhalters eingesetzt werden.
- Zur Adaption von weiteren Prüfwerkzeugen auf die Probenhalter können Adapterplatten angeboten werden.

## Produktinformation

### Probenhalter für Schrauben, Schulter- und Gewindekopfproben

#### Technische Daten

Max. Prüfkraft	400 kN	600 kN	1200 kN	
Artikel-Nr.	1082736	3002330	3002734	
Gesamthöhe (1 Probenhalter ohne Ein-sätze)	222	187	241	mm
Durchmesser (Probenhalter Körper)	160	195	310	mm
Gewicht je Stück ca.	38	38	130	kg
Lieferumfang	2	2	2	Stück
Anbaumöglichkeiten	Kraftaufnehmer, Tra-verse, Hydraulik-Pro-benhalter	Kraftaufnehmer, Tra-verse, Hydraulik-Pro-benhalter	Kraftaufnehmer, Tra-verse	

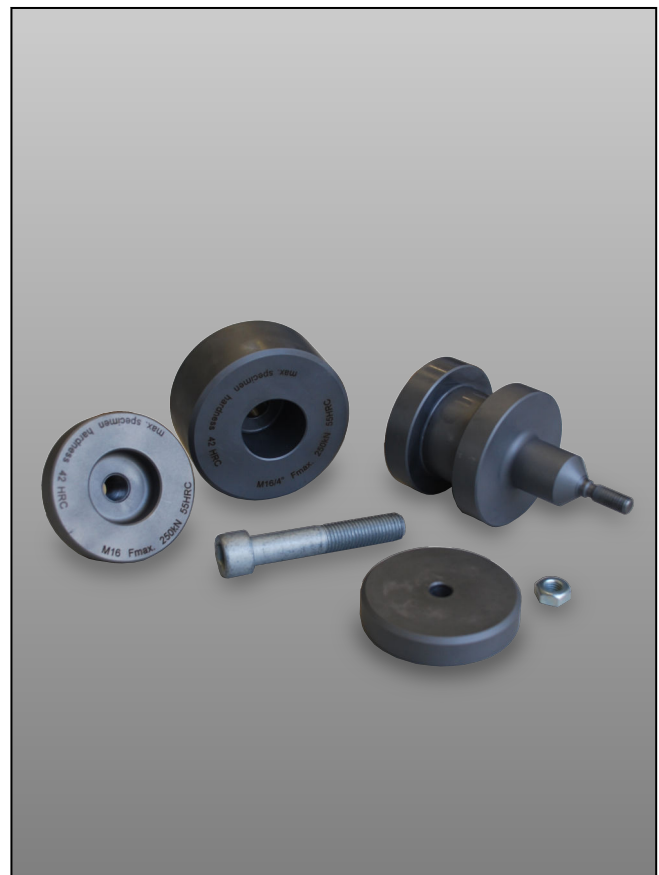
#### Mutternprüfung

Für die Prüfung von Muttern auf Zug und Druck nach ISO 898-2 sind je Gewindegröße ein Prüfdorn und eine Matrize erforderlich.

CTA: 145856 145855



600 kN Probenhalter mit Prüfdorn und Matrize



Probenaufnahmen 600 kN